

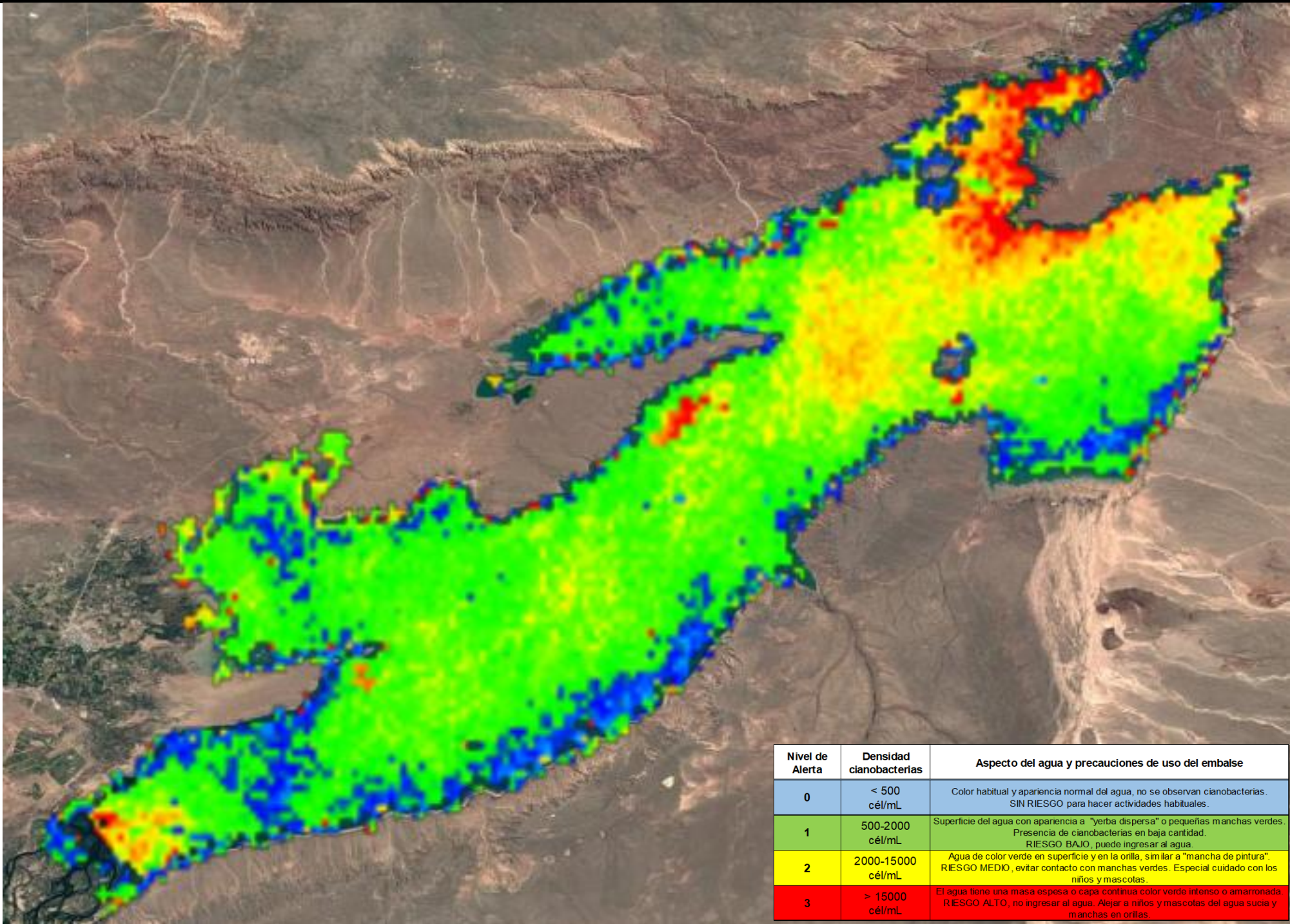


miércoles. 17 de diciembre de 2025

Hoy miércoles ascenso de la temperatura, vientos moderados. Mañana ascenso de la temperatura. Los próximos días niveles de alerta altos en el embalse.

Día	Nivel de Alerta	Densidad cianobacterias	Aspecto del agua y precauciones de uso
Miércoles 17	3	> 15000 cél/mL	El agua tiene una masa espesa o capa continua color verde intenso o amarronada. RIESGO ALTO, no ingresar al agua. Alejar a niños y mascotas del agua sucia y manchas en orillas.
Jueves 18	3	> 15000 cél/mL	El agua tiene una masa espesa o capa continua color verde intenso o amarronada. RIESGO ALTO, no ingresar al agua. Alejar a niños y mascotas del agua sucia y manchas en orillas.
Viernes 19	3	> 15000 cél/mL	El agua tiene una masa espesa o capa continua color verde intenso o amarronada. RIESGO ALTO, no ingresar al agua. Alejar a niños y mascotas del agua sucia y manchas en orillas.

Niveles de alertas de cianobacterias para el embalse Ramos Mexía 17-12-2025



Alerta temprana por floraciones de cianobacterias en el embalse Ramos Mexía